

## Kolibri kendő

Tervezte és kivitelezte: Benke Erika ([www.ercsu27.blogspot.com](http://www.ercsu27.blogspot.com))

**Fonal, kötőtű:** Flotte Socke Kolibri, Prym/Lana-Tex  
<https://fonalam.hu/>

**Nehézségi fokozat:** kezdő

**Méret:** kb. 180x85 cm

**Kötéspróba:** nem szükséges

**Hozzávalók:**

- 1 gombolyag Flotte Socke Kolibri 6203 színekódú Őszi naplemente (420 m/100 g; 75% gyapjú, 25% polyamid) fonal (ez a színekódú színt már nem gyártják bármelyik másik szín megfelelő helyette) <https://fonalam.hu/flotte-socke-kolibri-517>
- 3,5-es, 80 cm-es damil hosszúságú körkötőtű (<https://fonalam.hu/koto-horgolotuk-90/kototuk-92>)
- 1 elütő színű fonalszál a kezdéshez
- 4-es horgolótű

**Minták:**

- csipkeminta a rajz szerint

**A kendő kezdése:**

Az elütő színű fonalból horgolunk 10-12 láncszemet. Fogjuk a színátmenetes munkafonalat, amiből a kendőnk készül, és a láncszemek alsó felébe szedjük fel 3 szemet a kötőtűre.

Kolibri© Lana-Tex Kézimunka és Gyöngybolt valamint Cinke-major Kft. Minden jog fenntartva.

A leírás személyes használatra készült, másolása, terjesztése a szerző beleegyezése nélkül tilos.

A leírás alapján készült termékek árusítása a szerzővel történt megállapodás hiányában tilos.



Kössünk 7 sort lustakötéssel úgy, hogy az első szemet leemeljük. Az utolsó sor lekötése után fordítsuk el 90 fokkal a kötésünket, és a szélszemekből szedjük fel 3 szemet.

Óvatosan bontsuk le a horgolt láncszemeket, és a felszabaduló 3 szemet szedjük fel a bal tőre, majd simán kössük le.

A két szélén elhelyezkedő 3-3 szem lesz a kendő szegélye, amit a színén és a visszáján is végig lusta kötéssel kötünk. A sorok legelső szemét csak simán leemeljük.

A kötést a mintaegységek alapján folytatjuk, a jelmagyarázat alapján. A páros sorok végig fordítottak a szegélyszemek kivételével.

A kendő kötése:

- Lekötjük az I. mintarajz minden sorát 1x. A mintarajzon a kendő első fele látható, nem tartalmazza a szegélyszemeket és a középső szemet.

- A kötést a II. mintarajz szerint folytatjuk. A II. mintarajz nem tartalmazza a teljes sorokat, csak a minta alakulását a széleken. A mintaismétlődéseket értelemszerűen kötjük az I. mintarajz segítségével, annak folytatásaként.

A kendő bal szélét a jobb szél tükörzve kötjük.

### **Befejezés:**

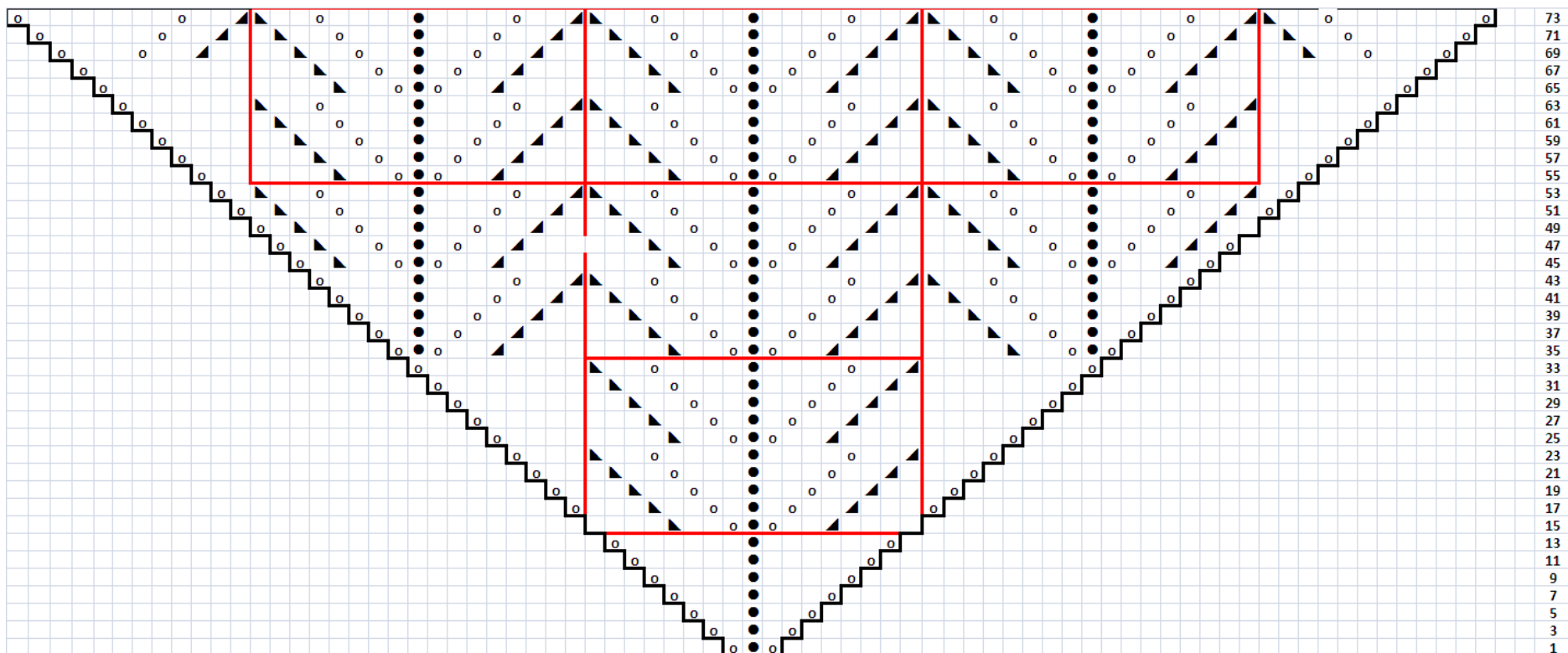
A szemeket rugalmas leláncolással leláncoljuk.

A kendőt hideg finommosószeres vízben legalább fél órát áztatjuk. Leengedjük róla a vizet, átöblítjük, a mosdó szélén hagyjuk kicsit kicsurogni. Egy nagy törölközőben óvatosan átnyomkodjuk, így eltávolítjuk belőle a nedvesség egy részét. Nem csavarjuk, nem centrifugáljuk! Egy másik törölközőn kiterítjük, formára igazgatjuk, blokkoljuk. Száradás után a kilógó szálakat eldolgozzuk.

Kolibri© Lana-Tex Kézimunka és Gyöngybolt valamint Cinke-major Kft. Minden jog fenntartva.

A leírás személyes használatra készült, másolása, terjesztése a szerző beleegyezése nélkül tilos.

A leírás alapján készült termékek árusítása a szerzővel történt megállapodás hiányában tilos.



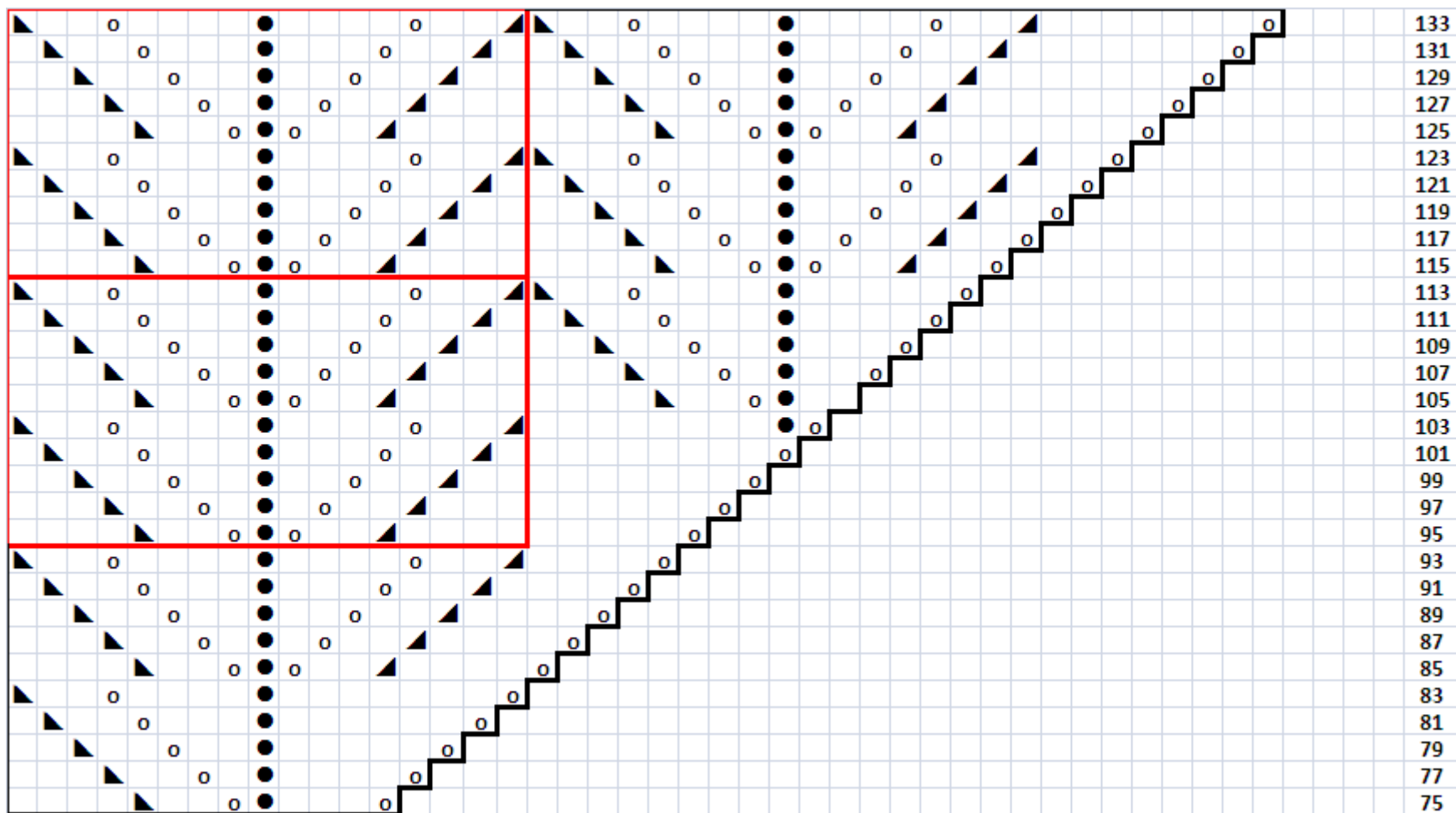
### Jelmagyarázat:

- a színén sima, a visszáján fordított
- ▶ balra dőlő fogyasztás
- ◀ jobbra dőlő fogyasztás
- o ráhajtás
- a színén is és a visszáján is sima
- mintaismétlés

Kolibri© Lana-Tex Kézimunka és Gyöngybolt valamint Cinke-major Kft. Minden jog fenntartva.

A leírás személyes használatra készült, másolása, terjesztése a szerző beleegyezése nélkül tilos.

A leírás alapján készült termékek árusítása a szerzővel történt megállapodás hiányában tilos.



Kolibri© Lana-Tex Kézimunka és Gyöngybolt valamint Cinke-major Kft. Minden jog fenntartva.

A leírás személyes használatra készült, másolása, terjesztése a szerző beleegyezése nélkül tilos.

A leírás alapján készült termékek árusítása a szerzővel történt megállapodás hiányában tilos.